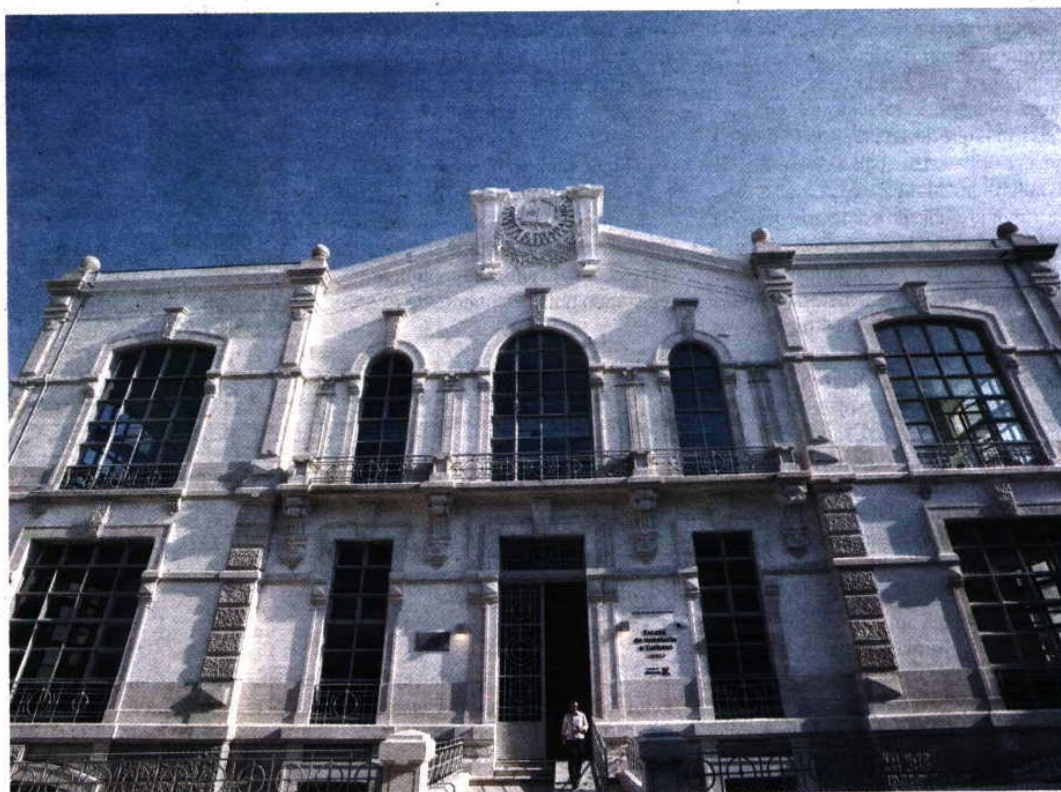




reabilitação

Uma antiga escola industrial de Lisboa, datada do início do século XX, foi reabilitada e transformada numa unidade de formação em turismo



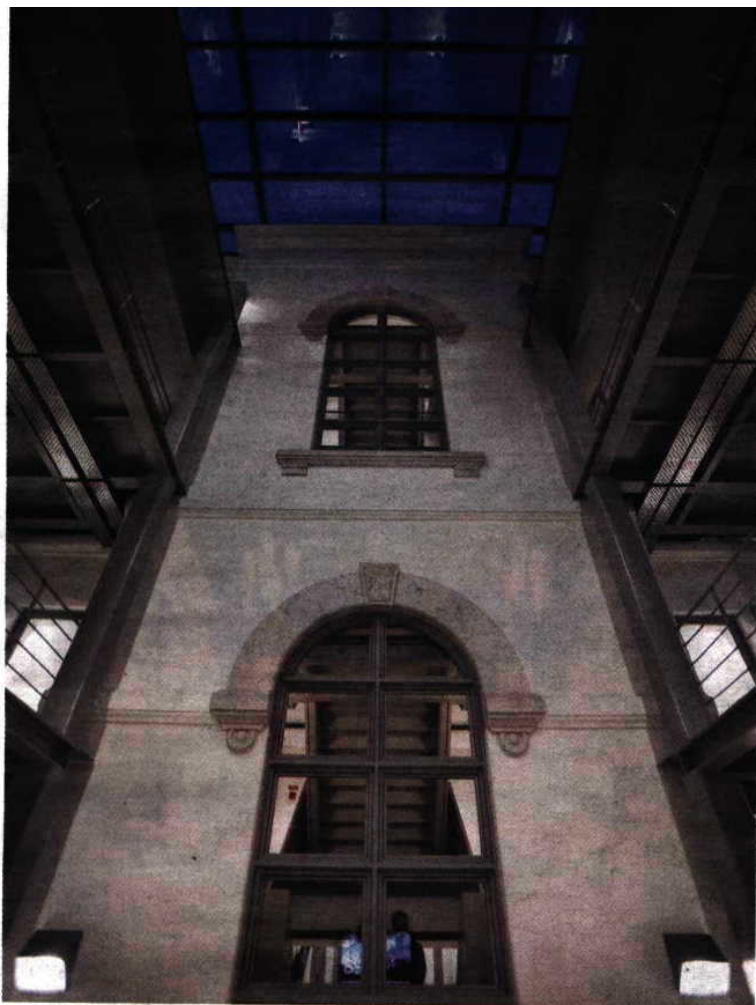
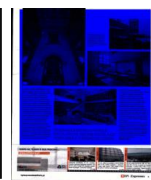
A RECÉM-INAUGURADA Escola de Hotelaria e Turismo de Lisboa (EHTL) está localizada numa zona nobre da capital, com o Campo de Ourique e o Jardim da Estrela por vizinhos e funciona onde em tempos esteve implantada a Escola Industrial Machado de Castro. «O edifício estava muito decadente e esta foi uma forma exemplar de o requalificar», explica Clara de

Freitas, directora da EHTL. Da antiga escola industrial hoje resta pouco. O imóvel estava degradado por anos de abandono e do edificado antigo ficou apenas a fachada e alguns apontamentos interiores que permaneceram, num excelente exemplo de recuperação desenvolvido pela arquitecta Teresa Nunes da Ponte.

A EHTL está a funcionar já neste

ano lectivo e está equipada com tecnologia de ponta. As suas instalações repartem-se por três edifícios que ocupam uma área de 10 mil m² e conta com quinze salas de aulas teóricas, biblioteca e sala de alunos e professores. Para a vertente prática, uma componente forte neste tipo de formação, possui espaços para o ensino de técnicas de enologia e bar, cozinhas de produção e aprendizagem, anfiteatro de cozinha equipado para os alunos acompanharem a execução das receitas, restaurante, self-service e auditório. Além das valências já referidas, este espaço vai contar ainda com um hotel de aplicação com 20 quartos e todas os serviços inerentes a este tipo de unidades, concebido pelo arquitecto Miguel Câncio Martins. As obras desta parte ainda estão a decorrer e Clara de Freitas estima que «seja inaugurado até ao final do ano».

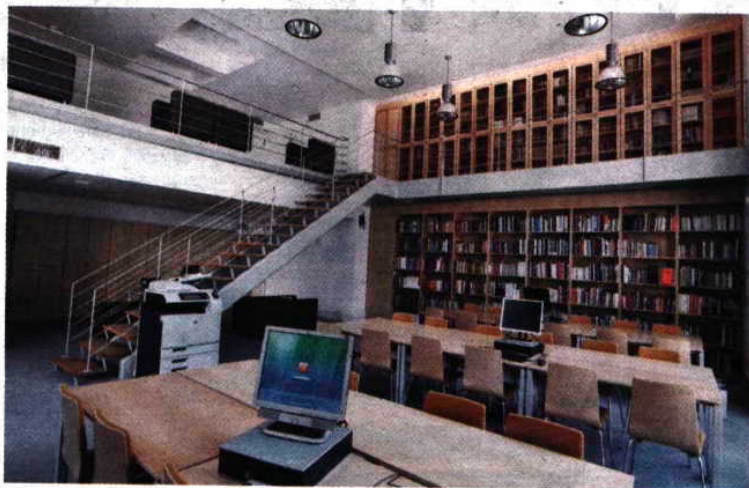
A FACHADA E A TRAÇA ANTIGA FORAM MANTIDAS NO PROCESSO DE REABILITAÇÃO A CRIAÇÃO DA ESCOLA ENVOLVEU UM INVESTIMENTO DE 16 MILHÕES DE EUROS



Check list: Três edifícios, que ocupam uma área de 10 mil m²: 15 salas de aulas teóricas, biblioteca e sala de alunos e professores, bar, cozinhas de produção, restaurante, self-service e auditório. O espaço irá contar ainda com um hotel com 20 quartos



A unidade irá ser explorada por uma cadeia hoteleira ainda a definir e vai servir também para a formação prática dos alunos da EHTL nesta área. Este projecto foi desenvolvido pela Parque Escolar EPE e resulta de um investimento de 16 milhões de euros. O projecto de restauro e requalificação desta antiga escola industrial de Lisboa, património histórico relevante ligado à formação nas áreas de construção civil e indústria metalomecânica, respeitou a notoriedade arquitectónica do edificado original, datado de 1920, mantendo a traça, a fachada e o reconhecimento da volumetria do projecto inicial. Na entrada da escola figura uma escadaria enquadrada por grandes janelas que se percorre para ter acesso às várias salas que compõem esta unidade de ensino. Numa visita guiada pelas diversas partes que a compõem, verifica-se a existência de mezzanines em diversos espaços. «As mezzanines foram criadas graças ao pé direito



muito alto o que possibilita a criação de salas/escritórios adicionais e duplica o espaço disponível na escola», conta Clara de Freitas. O efeito é esteticamente bonito e enquadrado na envolvente. Cria ainda, por exemplo, na biblioteca, espaços mais resguardados que convidam à reflexão e ao estudo. Do que aqui existia, permaneceram as grandes janelas que dão luz e cor a uma escola que visa explorar o que de melhor existe em Portugal, ou seja, o património edificado, a gastronomia e a bonita luz do sol que brilha quase todo o ano. Na opinião de Clara de Freitas, estas novas instalações «são um espaço que dignifica muito a escola». A escolha de edifícios de valor patrimonial para acolher este tipo de estrutura permite criar uma dinâmica social e utilidade cultural que adiciona prestígio aos projectos educativos. •

Maribela Freitas

DESENVOLVIDO PELO PARQUE ESCOLAR EPE, RECEBE ESCOLA DE HOTELARIA E TURISMO DE LISBOA



ID: 27007065

03-10-2009 | Espaços & Casas

Edição N.º 1927 • 3 Outubro 2009

ANTIGA ESCOLA Industrial

recebe Escola de Hotelaria e Turismo de Lisboa

