

Reuniões e Participantes por mercado



TOP 15 - MUNDIAL					INDICADORES	TOP 15 - MUNDIAL				
Valor	Var. 09/08		2009			Valor	Var. 10/09		2010	
2009	%	Abs.	Quota	Ranking		2010	%	Abs.	Quota	Ranking
9.255	-3,7	-355,0	100,0		Número de reuniões	9.120	-1,5	-135,0	100,0	
727	1,8	13,0	7,9	1	EUA	623	-14,3	-104,0	6,8	1
524	5,9	29,0	5,7	2	Alemanha	542	3,4	18,0	5,9	2
385	-9,2	-39,0	4,2	4	Espanha	451	17,1	66,0	4,9	3
378	-10,8	-46,0	4,1	6	Reino Unido	399	5,6	21,0	4,4	4
384	-14,7	-66,0	4,1	5	França	371	-3,4	-13,0	4,1	5
408	2,3	9,0	4,4	3	Itália	341	-16,4	-67,0	3,7	6
278	-10,0	-31,0	3,0	9	Japão	305	9,7	27,0	3,3	7
284	-3,4	-10,0	3,1	8	República Popular da China	282	-0,7	-2,0	3,1	8
297	16,0	41,0	3,2	7	Brasil	275	-7,4	-22,0	3,0	9
227	4,6	10,0	2,5	13	Suíça	244	7,5	17,0	2,7	10
183	-12,0	-25,0	2,0	16	Austrália	239	30,6	56,0	2,6	11
230	-21,0	-61,0	2,5	12	Canadá	229	-0,4	-1,0	2,5	12
271	-2,2	-6,0	2,9	10	Holanda	219	-19,2	-52,0	2,4	12
241	5,7	13,0	2,6	11	Áustria	212	-12,0	-29,0	2,3	14
188	-5,1	-10,0	2,0	15	Portugal	194	3,2	6,0	2,1	15
4.250	-4,0	-176,0	45,9		Outros	4.194	-1,3	-56,0	46,0	
5.551,5	-4,8	-280,9	100,0		Número de participantes* (milhares) (e)	5.371,8	-3,2	-179,7	100,0	
621,6	-6,4	-42,5	11,2	1	EUA	549,4	-11,6	-72,2	10,2	1
348,1	-15,3	-63,1	6,3	3	Itália	353,0	1,4	4,8	6,6	2
245,3	-21,9	-68,8	4,4	4	Espanha	337,6	37,6	92,3	6,3	3
438,2	11,3	44,6	7,9	2	Alemanha	320,2	-26,9	-118,1	6,0	4
174,9	-15,2	-31,3	3,1	8	Canadá	222,9	27,5	48,1	4,1	5
229,5	-22,5	-66,7	4,1	5	França	211,1	-8,0	-18,4	3,9	6
178,5	28,4	39,5	3,2	7	República Popular da China	186,1	4,3	7,7	3,5	7
224,4	28,0	49,1	4,0	6	Reino Unido	185,1	-17,5	-39,3	3,4	8
149,7	-2,8	-4,4	2,7	11	Holanda	170,0	13,5	20,2	3,2	9
97,8	-7,4	-7,8	1,8	19	Austrália	169,4	73,2	71,6	3,2	10
126,4	-7,9	-10,8	2,3	15	Suécia	168,6	33,4	42,2	3,1	11
123,6	-4,7	-6,1	2,2	16	Japão	149,9	21,3	26,3	2,8	12
170,5	-7,2	-13,2	3,1	9	Brasil	145,3	-14,8	-25,2	2,7	13
33,5	2,1	0,7	0,6	35	Formosa	139,7	317,3	106,2	2,6	14
139,9	3,3	4,5	2,5	13	Argentina	120,3	-14,0	-19,5	2,2	15
75,0	-11,2	-9,5	1,4	22	Portugal	80,6	7,5	5,6	1,5	22
2.174,5	-4,2	-95,1	39,2		Outras	1.862,7	-14,3	-311,9	34,7	

(e) estimativa

* Considerados apenas países com número total de participantes igual ou superior 10.000

Fonte: ICCA – International Congress and Convention Association

Reuniões e Participantes por mercado



TOP 15 - EUROPEU					INDICADORES	TOP 15 - EUROPEU				
Valor	Var. 09/08	2009				Valor	Var. 10/09	2010		
2009	%	Abs.	Quota	Ranking		2010	%	Abs.	Quota	Ranking
5.018	-3,7	-192,0	100,0		Número de reuniões	4.921	-1,9	-97,0	100,0	
524	5,9	29,0	10,4	1	Alemanha	542	3,4	18,0	11,0	1
385	-9,2	-39,0	7,7	3	Espanha	451	17,1	66,0	9,2	2
378	-10,8	-46,0	7,5	5	Reino Unido	399	5,6	21,0	8,1	3
384	-14,7	-66,0	7,7	4	França	371	-3,4	-13,0	7,5	4
408	2,3	9,0	8,1	2	Itália	341	-16,4	-67,0	6,9	5
227	4,6	10,0	4,5	8	Suíça	244	7,5	17,0	5,0	6
271	-2,2	-6,0	5,4	6	Holanda	219	-19,2	-52,0	4,5	7
241	5,7	13,0	4,8	7	Áustria	212	-12,0	-29,0	4,3	8
188	-5,1	-10,0	3,7	10	Portugal	194	3,2	6,0	3,9	9
207	8,9	17,0	4,1	9	Suécia	192	-7,2	-15,0	3,9	10
154	-9,9	-17,0	3,1	12	Bélgica	164	6,5	10,0	3,3	11
132	5,6	7,0	2,6	16	Turquia	160	21,2	28,0	3,3	12
135	-16,1	-26,0	2,7	13	Finlândia	150	11,1	15,0	3,0	13
167	21,9	30,0	3,3	11	Dinamarca	136	-18,6	-31,0	2,8	14
134	9,8	12,0	2,7	14	Noruega	125	-6,7	-9,0	2,5	15
1.083	-9,1	-109,0	21,6		Outros	1.021	-5,7	-62,0	20,7	
2.834,1	-4,5	-132,2	100,0		Número de participantes* (milhares) (e)	2.615,4	-7,7	-218,6	100,0	

(e) estimativa

* Considerados apenas países com número total de participantes igual ou superior 10.000

Fonte: ICCA – International Congress and Convention Association

Reuniões e Participantes por cidade



TOP 15 - MUNDIAL					INDICADORES	TOP 15 - MUNDIAL				
Valor	Var. 09/08	2009		Valor		Var. 10/09	2010			
2009	%	Abs.	Quota	Ranking		2010	%	Abs.	Quota	Ranking
9.283	-3,8	-366,0	100,0		Número de reuniões	9.170	-1,2	-113,0	100,0	
159	6,0	9,0	1,7	1	Viena	154	-3,1	-5,0	1,7	1
144	-4,6	-7,0	1,6	2	Barcelona	148	2,8	4,0	1,6	2
141	-15,6	-26,0	1,5	3	Paris	147	4,3	6,0	1,6	3
135	16,4	19,0	1,5	4	Berlim	138	2,2	3,0	1,5	4
123	-6,1	-8,0	1,3	5	Singapura	136	10,6	13,0	1,5	5
92	13,6	11,0	1,0	13	Madrid	114	23,9	22,0	1,2	6
93	1,1	1,0	1,0	17	Istambul	109	17,2	16,0	1,2	7
106	9,3	9,0	1,1	8	Lisboa	106	0,0	0,0	1,2	8
114	-0,9	-1,0	1,2	8	Amesterdão	104	-8,8	-10,0	1,1	9
62	-13,9	-10,0	0,7	27	Sydney	102	64,5	40,0	1,1	10
70	14,8	9,0	0,8	25	Taipei	99	41,4	29,0	1,1	11
114	15,2	15,0	1,2	10	Pequim	98	-14,0	-16,0	1,1	12
96	10,3	9,0	1,0	11	Buenos Aires	98	2,1	2,0	1,1	12
96	-8,6	-9,0	1,0	16	Londres	97	1,0	1,0	1,1	14
114	18,8	18,0	1,2	6	Copenhaga	92	-19,3	-22,0	1,0	15
30	-28,6	-12,0	0,3	57	Porto	32	6,7	2,0	0,3	56
8	-11,1	-1,0	0,1	214	Funchal	7	-12,5	-1,0	0,1	249
7.586	-4,9	-392,0	81,7		Outros	7.389	-2,6	-197,0	80,6	
1.135,5	-4,8	-57,6	100,0		Número de participantes* (milhares) (e)	1.334,0	17,5	198,4	100,0	
103,0	16,0	14,2	9,1	2	Barcelona	133,8	29,9	30,8	10,0	1
123,4	78,7	54,3	10,9	1	Viena	87,3	-29,2	-36,0	6,5	2
60,8	14,8	7,8	5,4	6	Estocolmo	76,6	26,0	15,8	5,7	3
92,5	-9,2	-9,4	8,1	3	Berlim	73,1	-21,0	-19,4	5,5	4
56,6	9,0	4,7	5,0	8	Amesterdão	69,1	22,1	12,5	5,2	5
56,8	-29,3	-23,5	5,0	7	Paris	56,8	-0,1	-0,1	4,3	6
36,8	26,2	7,6	3,2	11	Montreal	54,5	48,1	17,7	4,1	7
21,2	0,9	0,2	1,9	19	Sydney	51,7	143,8	30,5	3,9	8
21,2	55,5	7,6	1,9	20	Pequim	49,5	133,6	28,3	3,7	9
49,1	-18,3	-11,0	4,3	9	Singapura	46,7	-5,0	-2,4	3,5	10
76,0	37,1	20,6	6,7	4	Istambul	46,4	-39,0	-29,6	3,5	11
36,7	-31,0	-16,5	3,2	12	Seul	46,4	26,4	9,7	3,5	11
37,5	7,8	2,7	3,3	10	Lisboa	41,6	11,1	4,2	3,1	13
15,2	-57,3	-20,4	1,3	11	Genebra	39,6	160,3	24,4	3,0	14
33,1	-41,2	-23,2	2,9	13	Buenos Aires	38,2	15,4	5,1	2,9	15
315,6	-18,9	-73,5	27,8		Outras	422,6	33,9	107,0	31,7	

(e) estimativa

* Consideradas apenas cidades com número total de participantes igual ou superior 25.000

Fonte: ICCA – International Congress and Convention Association

Reuniões por cidade



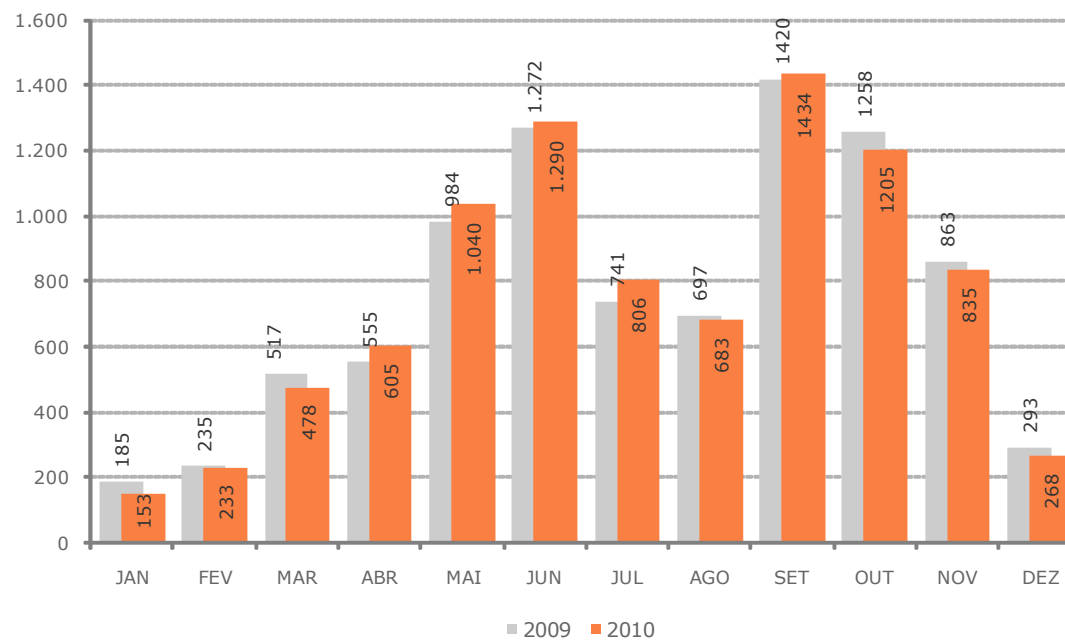
TOP 15 - EUROPEU					INDICADORES	TOP 15 - EUROPEU				
Valor 2009	Var. 09/08 %	2009 Abs.	2009 Quota	2009 Ranking		Valor 2010	Var. 10/09 %	2010 Abs.	2010 Quota	2010 Ranking
5.037	-3,9	-202,0	100,0		Número de reuniões	4.945	-1,8	-92,0	100,0	
159	6,0	9,0	3,2	1	Viena	154	-3,1	-5,0	3,1	1
144	-4,6	-7,0	2,9	2	Barcelona	148	2,8	4,0	3,0	2
141	-15,6	-26,0	2,8	3	Paris	147	4,3	6,0	3,0	3
135	16,4	19,0	2,7	4	Berlim	138	2,2	3,0	2,8	4
92	13,6	11,0	1,8	11	Madrid	114	23,9	22,0	2,3	5
93	1,1	1,0	1,8	10	Istambul	109	17,2	16,0	2,2	6
106	9,3	9,0	2,1	7	Lisboa	106	0,0	0,0	2,1	7
114	-0,9	-1,0	2,3	5	Amesterdão	104	-8,8	-10,0	2,1	8
96	-8,6	-9,0	1,9	8	Londres	97	1,0	1,0	2,0	9
114	18,8	18,0	2,3	5	Copenhaga	92	-19,3	-22,0	1,9	10
111	16,8	16,0	2,2	7	Estocolmo	89	-19,8	-22,0	1,8	11
92	-14,8	-16,0	1,8	11	Budapeste	87	-5,4	-5,0	1,8	12
96	-4,0	-4,0	1,9	8	Praga	85	-11,5	-11,0	1,7	13
88	-2,2	-2,0	1,7	14	Bruxelas	80	-9,1	-8,0	1,6	14
89	7,2	6,0	1,8	13	Roma	72	-19,1	-17,0	1,5	15
30	-28,6	-12,0	0,6	31	Porto	32	6,7	2,0	0,6	29
3.337	-6,0	-214,0	66,2		Outros	3.291	-1,4	-46,0	66,6	

Fonte: ICCA – International Congress and Convention Association

Sazonalidade das reuniões



Número de reuniões por mês



Fonte: ICCA – International Congress and Convention Association