



**Turismo de Portugal**

**20 Maio 2011**

# Escolas do Turismo de Portugal



O Turismo de Portugal tem uma **rede de 16 escolas** que proporcionam **formação profissional** a jovens estudantes e a adultos.

Nos últimos 4 anos a rede de Escolas de Hotelaria e Turismo tem vindo a ser alvo de modernização ao nível das infra-estruturas, dos equipamentos, das equipas de gestão e da oferta formativa, contando com currícula aprovados pela **École Hôtelière de Lausanne**.



# Escolas do Turismo de Portugal

## Segmentos Alvo - Jovens



2010/11

3.000 Alunos

Nível IV: 55%, incluindo 239 alunos *On the Job*

Nível V: 45%

300 Professores e Formadores

# Escolas do Turismo de Portugal

Segmentos Alvo – Profissionais e Público em geral



2010/11

5.000 Profissionais e Público em geral  
350 Acções de Formação Contínua e Workshops

# As novas Escolas : EHT Lisboa 2009



Hotel Aplicação

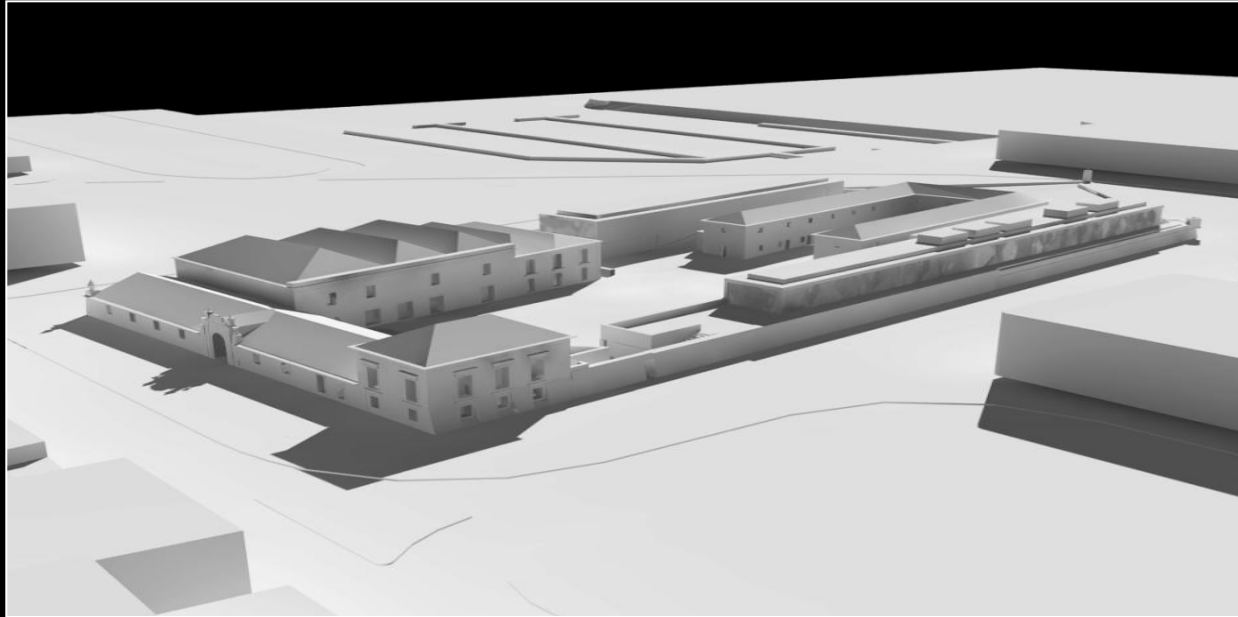


# As novas Escolas : EHT Porto 2010



Hotel Aplicação

# As novas Escolas : EHT Setúbal 2011



**UM NOVO PROJECTO**

# **ESCOLA DE HOTELARIA E TURISMO DA GUARDA**

# Escola de Hotelaria e Turismo da Guarda 2012/13

## Porquê a Guarda?

- A Guarda situa-se no **Pólo de Desenvolvimento Turístico da Serra da Estrela** e assume uma vocação de centro académico e estudantil
- A Guarda foi a **Primeira Cidade “Bioclimática Ibérica”**, dado a qualidade do ar e a altitude superior a 800 metros estarem associados ao tratamento de doenças respiratórias, para o que também contam os tratamentos termais
- O facto de dispor de um espaço como o **Hotel Turismo**, pela sua relevância patrimonial e urbanística, pela dimensão e pelas valências que pode comportar impõe que o Turismo de Portugal lhe dê **um novo ciclo de vida**
- A carência de recursos humanos com formação apropriada e o desenvolvimento do novo sector de termas e SPA's apontam para a criação de um **centro de especialização técnica a nível nacional**
- O projecto conta com a cooperação da **Câmara Municipal**, o apoio do **Turismo da Serra da Estrela** e pretende-se que seja desenvolvido em parceria com o **Instituto Politécnico da Guarda**, que dispõe de valências de Saúde, Gestão e Turismo

# Escola de Hotelaria e Turismo da Guarda 2012/13



## O Edifício

Projecto de **Vasco Regaleira**, com orientações pessoais do Ministro Duarte Pacheco, tendo ficado concluído em 1958.

Um dos mais emblemáticos edifícios da Guarda e um dos Hotéis mais conhecidos no País pela sua arquitectura, é imóvel em **vias de classificação**.

Manterá, na sua nova configuração, a memória e o uso hoteleiro para que foi projectado

# Escola de Hotelaria e Turismo da Guarda 2012/13



A capacidade máxima da Escola poderá ascender a **200/250 alunos**, incluindo a especialização na temática Termalismo e SPA's de alunos da restante rede escolar e profissionais já no activo.

Será dotado de um Hotel de Aplicação de pequena capacidade, restaurante, refeitório de alunos e auditório

A **infra-estrutura será dotada de espaços e meios** tecnologicamente evoluídos, renovando ou substituindo todas as **instalações técnicas gerais do edifício** em função das exigências regulamentares em vigor, mas mantendo a traca.

# Escola de Hotelaria e Turismo da Guarda 2012/13

## Programa Pedagógico - Posicionamento

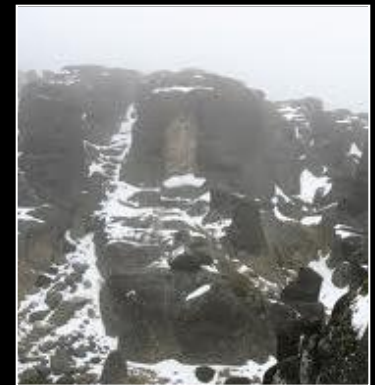


- Raio de influência:
  - Distritos da **Guarda** e **Viseu**
  - futura possibilidade de internacionalização com **Espanha**
- Oferta formativa:
  - Nível IV - Cursos de Dupla Certificação (3 anos; equivalência 12º)
  - Nível IV – Cursos *On the Job* (1 ano)
  - Nível V – Cursos de Especialização Tecnológica (1 ou 1,5 anos pós secundário)

## Posicionamento Estratégico

A EHT Guarda contribuirá para o desenvolvimento turístico da região, direccionando-se especialmente para os 3 produtos PENT prioritários no Pólo da Serra da Estrela:

- Turismo de Natureza
- Saúde e Bem-Estar
- Turismo Cultural e Religioso



## Formação Inicial

- NIV - Operações Turísticas e Hoteleiras
- NV – Gestão e Produção de Cozinha
- NV - Gestão e Produção de Pastelaria
- NV – Gestão Hoteleira Restauração e Bebidas
- NV – Gestão do Turismo
- Novos Cursos
  - Aprovisionamento & Gestão Logística
  - Equipamentos e Manutenção Hoteleira
- Nova oferta formativa para:
  - Turismo Cultural e da Natureza
  - Turismo de Saúde e Bem Estar



## Formação Contínua Profissionais do Sector e Público em Geral

- Formação para Gestores e Empresários, numa região fundamentalmente de PME's
- Formação genérica – Hotelaria, Restauração, Atendimento e Línguas
- Formação em Turismo em Espaço Rural
- Formação em Organização de Eventos e Animação Turística
- Formação em Termalismo e SPA's
- Acesso a formação “Novas Oportunidades”



## Investimento

- Custos de Aquisição

- 3,5 milhões de euros

- Custos de Projecto, Construção e Equipamento

- 10 milhões de euros
- Participação QREN a 70 %

## Cronograma

