



Plano Estratégico de Sistemas de Informação 2009

Versão reduzida



Hugo Sousa
Departamento de Tecnologias

PESI 2009 – Calendário de Projectos

Direcção	Projecto
Qualificação da Oferta	Licenciamento de Empreendimentos Turísticos On-Line
	Licenciamento de EATs
	Reconhecimento de Utilidade Turística
	SI-RJET (Classificação de Empreendimentos Turísticos)
	Registo Nacional de Turismo
Investimento	Sistema de Gestão de Projectos de Investimento
Formação	Gestão Escolar vertente administrativa-financeira
	Gestão Escolar vertente pedagógica
	Novos Instrumentos de Aprendizagem
Estudos e Planeamento Estratégico	Inquirição estatística
	Plataforma de Gestão do CDI
Promoção	Banco de Imagens do Turismo de Portugal
Gab Financeiro	Evolução do SicGest
DR Humanos	Sistema de Informação dos Recursos Humanos
Gab Jurídico	Gestão de Processos Jurídicos
Transversais	Serviços on-line do Turismo de Portugal
	Estudo Marketing Interactivo (Portais 2.0)
	Corporate TV
	Facturação electrónica
	Plataforma electrónica de compras
	Rede Multi-Serviços (Projecto “Uma Rede”)+ Atendimento Telefónico
	Evolução Funcional Quadrante
	Gestão de Espaços e Logística
	Gestão Ágil de Projectos
	ICDF - Impressão, Cópia, Digitalização e Fax
	Cultura de Partilha
	Gestão Integrada de Contactos

5 Projectos	
On-going	Novos
1	4

Complexidade		
Alta	Média	Baixa
1	4	

Área negócio	
DQO	
Investimento	1
Formação	3
DEPE	2
Promoção	1
Gab Financeiro	1
DR Humanos	1
Gab Jurídico	1
Transversais	12
Total	27

Direcção de Qualificação da Oferta

Registo Nacional de Turismo

Implementar um sistema de registo dos empreendimentos turísticos devidamente legalizados. Garantir uma gestão mais simplificada e desburocratizada dos activos que constituem o sector turístico, disponibilizando aos interessados e agentes do sector informação actualizada sobre a oferta.

Duração

3 Meses

SI-RJET (Classificação de Empreendimentos Turísticos)

Responder às exigências do DL39/2008 de 7 de Março (Regime Jurídico da Instalação, Exploração e Funcionamento dos Empreendimentos Turísticos) e pela Lei nº 60/2007 de 4 de Setembro - Regime Jurídico da Urbanização e Edificação (RJUE).

Permitir a tramitação desmaterealizada de todos os procedimentos e garantir a articulação com o Sistema Integrado de Informação de Suporte ao Regime Jurídico da Urbanização e Edificação (SI_RJUE).

Duração

2 Meses

5 Projectos	
On-going	Novos
2	3

Direcção de Qualificação da Oferta

Duração

[novo] Licenciamento de Empreendimentos Turísticos On-Line 6 Meses

Extensão do projecto de Classificação dos Empreendimentos Turísticos

Complexidade		
Alta	Média	Baixa
1	4	

Área negócio	
DQO	5
Investimento	1
Formação	3
DEPE	2
Promoção	1
Gab Financeiro	1
DR Humanos	1
Gab Jurídico	1
Transversais	12
Total	27

[novo] Licenciamento de Empresas Animação Turística

Duração

2 Meses

Simplificar e reduzir encargos administrativos no processo de licenciamento de empresas de animação turística. A medida será concretizada, entre outras, através das seguintes acções:

desmaterialização de procedimentos com criação de canais web, via Portal da Empresa, para comunicação entre o Turismo de Portugal, I.P. e as entidades requerentes;

Calendário de projectos – Por Departamento

5 Projectos	
On-going	Novos
2	3

Direcção de Qualificação da Oferta

[novo] Reconhecimento de Utilidade Turística

Duração

2 Meses

Desmaterialização do processo de emissão do documento de utilidade turística

Complexidade		
Alta	Média	Baixa
1	4	

Área negócio	
DQO	
Investimento	1
Formação	3
DEPE	2
Promoção	1
Gab Financeiro	1
DR Humanos	1
Gab Jurídico	1
Transversais	12
Total	27

1 Projecto	
On-going	Novos
1	0

Direcção de Investimento

Duração

Sistema de Gestão de Projectos de Investimento

2 Meses

Complexidade		
Alta	Média	Baixa
	1	

Evolução de todas as aplicações “legacy” existentes na Direcção de Investimento para uma nova plataforma 100% web

Notificar as homologações de candidaturas ao investimento através de métodos desmaterializados, nomeadamente correio electrónico e Extranet com acesso reservado para as empresas beneficiárias dos apoios.

Desmaterializar a contratação dos apoios financeiros concedidos, sendo gerado um exemplar electrónico do contrato correspondente, que será assinado através da utilização de Cartão de Cidadão e enviado online para os serviços do Turismo de Portugal.

Área negócio	
DQO	5
Investimento	1
Formação	3
DEPE	2
Promoção	1
Gab Financeiro	1
DR Humanos	1
Gab Jurídico	1
Transversais	12
Total	27

3 Projectos	
On-going	Novos
1	2

Complexidade		
Alta	Média	Baixa
1	1	1

Área negócio	
DQO	5
Investimento	1
Formação	3
DEPE	2
Promoção	1
Gab Financeiro	1
DR Humanos	1
Gab Jurídico	1
Transversais	12
Total	27

Direcção de Formação

[novo] Plataforma de Gestão Escolar (vertente pedagógica)

Desenvolver uma “solução integrada para a gestão” das 16 escolas de hotelaria e turismo, que permitirá, através do recurso a uma plataforma electrónica, acessível através da Internet, facilitar a interacção entre todos os participantes no processo formativo: alunos, professores, funcionários da escola, famílias e restante comunidade. A implementação desta plataforma será precedida da revisão dos principais “processos de negócio” da escola.

Duração

5 Meses

3 Projectos	
On-going	Novos
1	2

Complexidade		
Alta	Média	Baixa
1	1	1

Área negócio	
DDPD	1
DQO	5
Investimento	1
Formação	3
DEPE	2
Promoção	1
Gab Financeiro	1
DR Humanos	1
Gab Jurídico	1
Transversais	13
Total	29

Direcção de Formação

[novo] Plataforma de Gestão Escolar (vertente administrativa e financeira)

Actualização e uniformização da solução de hardware e software de POS existente nas EHT (Restaurantes de aplicação, Bar e Self-Service) e Integração com o SicGest

Integração com Cartão de Aluno (Plano Tecnológico da Educação)

Alinhar com ensino de tecnologias de hotelaria e restauração

Duração
3 Meses

[novo] Novos instrumentos de aprendizagem

Potenciar a aprendizagem através da utilização de novas tecnologias

Desenvolvimento do projecto Escola Virtual

Desenvolvimento da aprendizagem de Matemática com a Universidade de Aveiro

Duração
1 Mês

2 Projectos	
On-going	Novos
1	1

Complexidade		
Alta	Média	Baixa
	2	

Área negócio	
DQO	5
Investimento	1
Formação	3
DEPE	2
Promoção	1
Gab Financeiro	1
DR Humanos	1
Gab Jurídico	1
Transversais	12
Total	27

Direcção de Estudos e Planeamento Estratégico

Duração

Inquirição estatística on-line

1 Mês

Desmaterialização do processo de recepção de respostas a inquéritos

Criação de uma plataforma de business intelligence que permita o cruzamento de variadas bases de dados, análise e reporting

[novo] Plataforma de Gestão 360º do CDI

Duração

Gerir em todas as dimensões o Centro de Documentação e Informação, incluindo a rede de bibliotecas existente nas Escolas de Hotelaria e Turismo
Existência de canais self-service no portal, Intranet e futuro espaço do CDI
Suporte para a criação de uma “mediateca”

3 Meses

1 Projecto	
On-going	Novos
0	1

Direcção de Promoção

[novo] Banco de Imagens do Turismo de Portugal

Duração

1 Mês

Complexidade		
Alta	Média	Baixa
		1

Criação de um banco de imagens do Turismo de Portugal através da integração do Images of Portugal dentro da infra-estrutura do Turismo de Portugal

Área negócio	
DQO	5
Investimento	1
Formação	3
DEPE	2
Promoção	1
Gab Financeiro	1
DR Humanos	1
Gab Jurídico	1
Transversais	12
Total	27

Duração

8 Meses

Gabinete Financeiro

Evolução do SicGest

1. Gestão da alocação da frota automóvel
2. Implementação do módulo de imobilizado
3. Adaptação do módulo para gestão de créditos
4. Desmaterialização dos meios de pagamento

1 Projecto

On-going	Novos
1	0

Complexidade

Alta	Média	Baixa
	1	

Área negócio

DQO	5
Investimento	1
Formação	3
DEPE	2
Promoção	1
Gab Financeiro	1
DR Humanos	1
Gab Jurídico	1
Transversais	12
Total	27

Calendário de projectos – Por Departamento

Direcção de Recursos Humanos

Sistema de Informação de Recursos Humanos

Duração

3 Meses

1 Projecto	
On-going	Novos
1	0

Complexidade		
Alta	Média	Baixa
	1	

Área negócio	
DQO	5
Investimento	1
Formação	3
DEPE	2
Promoção	1
Gab Financeiro	1
DR Humanos	1
Gab Jurídico	1
Transversais	12
Total	27

Gestão 360º de todos os colaboradores do Turismo de Portugal, I.P.

1 Projectos	
On-going	Novos
0	1

Gabinete Jurídico

[novo] Sistema de Gestão de Processos Jurídicos

Duração

3 Meses

Complexidade		
Alta	Média	Baixa
	1	

Gerir de forma sistemática todos os processos jurídicos

Integração com SGPI (Investimento)

Criar *dashboard* de monitorização de *workflows*

Área negócio	
DQO	5
Investimento	1
Formação	3
DEPE	2
Promoção	1
Gab Financeiro	1
DR Humanos	1
Gab Jurídico	1
Transversais	12
Total	27

12 Projectos	
On-going	Novos
3	9

Projectos transversais

[novo] Serviços on-line do Turismo de Portugal

Duração

3 Meses

Evoluir a Extranet enquanto plataforma transaccional por excelência para contacto com os clientes do Turismo de Portugal

Evolução dos mecanismos de autenticação via Cartão de Cidadão

Integração com Framework de Serviços Comuns (AMA)

Complexidade		
Alta	Média	Baixa
2	6	4

Área negócio	
DQO	5
Investimento	1
Formação	3
DEPE	2
Promoção	1
Gab Financeiro	1
DR Humanos	1
Gab Jurídico	1
Transversais	12
Total	27

[novo] Cultura de Partilha [de informação]

O projecto tem como objectivo terminar gradualmente com repositórios individuais de informação, criando sistemas que facilitem a partilha de informação de negócio

A colaboração deverá ser outro factor a ter em conta, sendo a Intranet o canal privilegiado para o efeito.

Duração

3 Meses

12 Projectos

On-going	Novos
3	9

Complexidade

Alta	Média	Baixa
2	6	4

Área negócio

DQO	5
Investimento	1
Formação	3
DEPE	2
Promoção	1
Gab Financeiro	1
DR Humanos	1
Gab Jurídico	1
Transversais	12
Total	27

Projectos transversais

[novo] Evolução Funcional Quadrante

Evolução funcional e tecnológica do Quadrante como a plataforma transversal por excelência para gestão de fluxos de trabalho e de conteúdos de negócio

Criação do posto de trabalho integrado e da Agenda Electrónica do Conselho Directivo

Digitalização do Acervo Documental

Serviço de expediente em Outsourcing (BPO)

Duração

8 Meses

[novo] Estudo Marketing Interactivo (Portais 2.0)

Estudo para evolução de todos os portais do Turismo de Portugal (www.visitportugal.com, www.turismodeportugal.pt, www.descubraportugal.com.pt, www.allgarve.pt) garantindo o alinhamento com uma estratégia de Marketing Interactivo suportada em “práticas 2.0” (exploração de funcionalidades transaccionais, conteúdos many-to-many, redes sociais, etc)

Duração

4 Meses

12 Projectos

On-going	Novos
3	9

Complexidade

Alta	Média	Baixa
2	6	4

Área negócio

DQO	5
Investimento	1
Formação	3
DEPE	2
Promoção	1
Gab Financeiro	1
DR Humanos	1
Gab Jurídico	1
Transversais	12
Total	27

Projectos transversais

[novo] Gestão Ágil de Projectos

Introdução de metodologias de gestão de projectos de software suportadas no referencial metodológico do Project Management Institute (PMI) e Agile (Scrum)

Alinhamento com programa de formação do Turismo de Portugal (em regime de Coaching)

Duração

8 Meses

Impressão, Cópia, Digitalização e FAX (ICDF)

Substituição total do parque de impressão, cópia, digitalização e fax por novos equipamentos em regime de Managed Services

Duração

3 Meses

12 Projectos

On-going	Novos
3	9

Complexidade

Alta	Média	Baixa
2	6	4

Área negócio

DQO	5
Investimento	1
Formação	3
DEPE	2
Promoção	1
Gab Financeiro	1
DR Humanos	1
Gab Jurídico	1
Transversais	12
Total	27

Projectos transversais

Rede Multi-Serviços + Atendimento Telefónico

Criação de uma rede corporativa multi-serviços com capacidade para transporte de voz, dados corporativos, internet e vídeo.

O projecto visa a existência de apenas um operador de telecomunicações fixo

Os equipamentos terminais e servidores são propriedade do operador (Managed Services)

Duração

3 Meses

[novo] Gestão Integrada de Contactos

Garantir a existência de um ponto único para armazenamento de informação relativa a todos os contactos que se relacionam com o Turismo de Portugal

Sincronismo com Base Única de Entidades (BUE)

Possibilidade de criação newsletters e mailing lists dinâmicas

Duração

2 Meses

12 Projectos

On-going	Novos
3	9

Complexidade

Alta	Média	Baixa
2	6	4

Área negócio

DQO	5
Investimento	1
Formação	3
DEPE	2
Promoção	1
Gab Financeiro	1
DR Humanos	1
Gab Jurídico	1
Transversais	12
Total	27

Projectos transversais

[novo] Facturação electrónica

Reduzir o número de facturas recebidas e emitidas pelo Turismo de Portugal, contribuindo para a redução do uso e circulação de papel

Reduzir os custos indirectos

Integração de sistemas contabilísticos end-to-end

Duração

3 Meses

[novo] Plataforma electrónica de compras

Normalização dos procedimentos de contratação pública

Cumprimento integral do Código da Contratação Pública

Duração

2 Meses

12 Projectos

On-going	Novos
3	9

Complexidade

Alta	Média	Baixa
2	6	4

Área negócio

DQO	5
Investimento	1
Formação	3
DEPE	2
Promoção	1
Gab Financeiro	1
DR Humanos	1
Gab Jurídico	1
Transversais	12
Total	27

Projectos transversais

[novo] Corporate TV

Criação de canais internos de televisão

Divulgação de conteúdos de forma síncrona e assíncrona entre todas as Escolas de Hotelaria e Turismo

Criação de canal de e-Learning (para Escolas de Hotelaria e Turismo)

Duração

3 Meses

[novo] Gestão de Espaços e Logística

Aumentar a produtividade - eliminando salas "double-booked" e conflitos de agendamento

Simplificar a marcação de salas e recursos associados - através de marcação instantânea com notificação para todos os participantes

Reduzir o overhead (custos indirectos) - automatizando o processo de reservas em modelo de self-service e auto atribuição de listas de espera

Garantir a gestão do processo de alocação de salas e respectivos recursos

Duração

1 Mês

Comité de Alinhamento Organizacional

Membros efectivos



Nuno Santos (Executive Sponsor PESI) / **Teresa Monteiro**



Director do PESI (Hugo Sousa) / **Gestor do Programa** (Miguel Rodrigues)

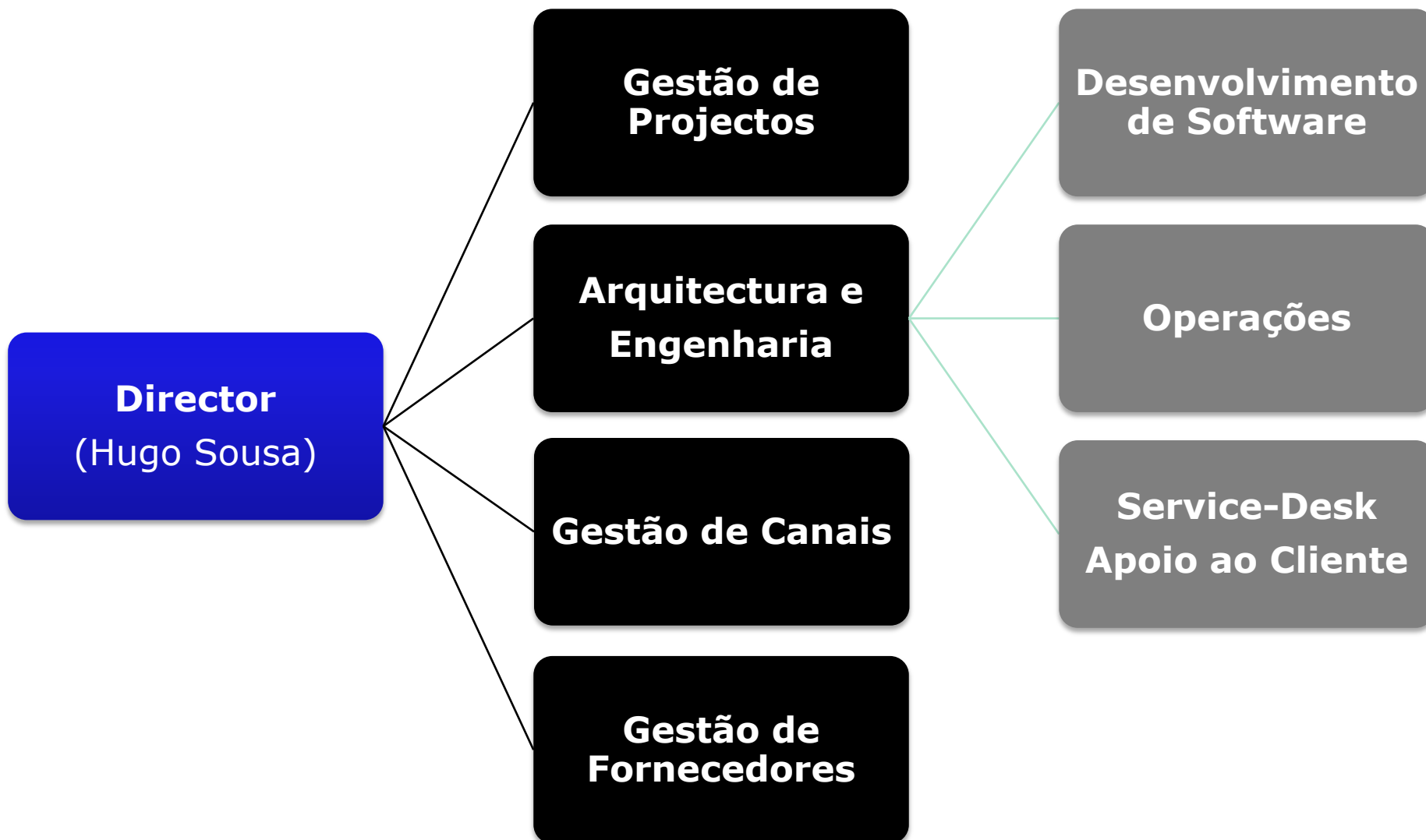


Directores Coordenadores

Objectivos do Comité

- Promover o alinhamento permanente entre gestão, operação e suporte tecnológico;
- Suscitar clima de abertura, entre-ajuda (partilha de boas práticas) e inovação permanente;
- Monitorizar evolução da execução do plano estratégico;
- Empreender comunicação interna e externa dos avanços e sucessos.

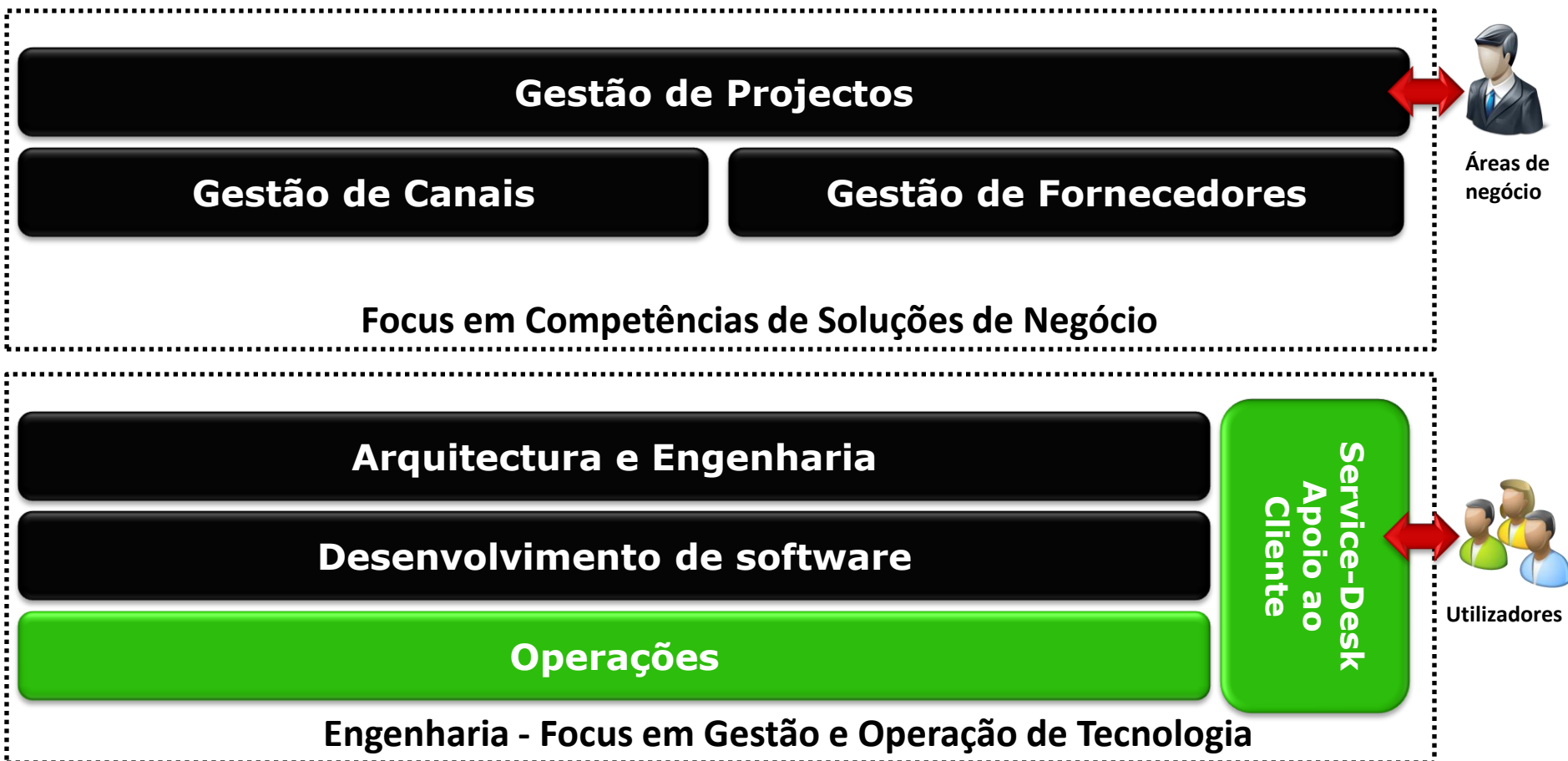
Organograma do Departamento de Tecnologias



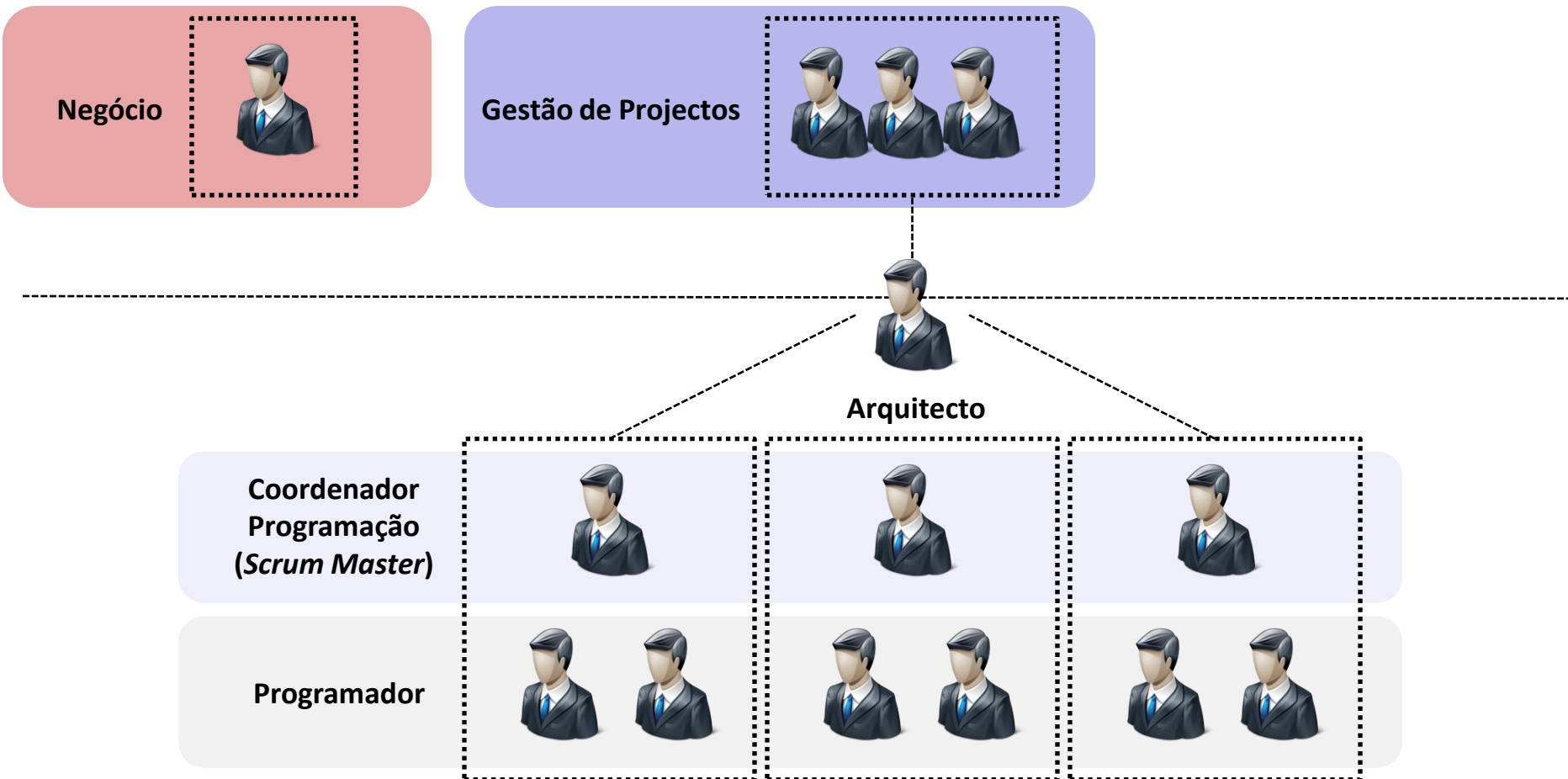
Estrutura organizacional do Departamento de Tecnologias

*“(...) Having the **right IS/IT organization** is **more important** than having the right technology (...)”*

Gartner Research, Inc



Estrutura organizacional da Gestão de Projectos de Software





Plano Estratégico de Sistemas de Informação 2009

Departamento de Tecnologias