

ESTRATÉGIA TURISMO 2027^{PORTUGAL}

LABORATÓRIO ESTRATÉGICO DE TURISMO

Tendências & Agenda Internacional

PORTO, 13 de outubro de 2016

Nuno Fazenda



ESTRUTURA



Uma estratégia para os próximos 10 anos

ESTRATÉGIA TURISMO 2027^{PORTUGAL}



AS PESSOAS

no centro da estratégia do turismo

os residentes

os visitantes

os profissionais

Lançamento



PROCESSO DE CONSTRUÇÃO

- ABERTO E PARTICIPADO -



24 de Maio
Conferência de lançamento do processo de discussão pública

ESTRATÉGIA TURISMO 2027^{PORTUGAL}



Focus Group

Mercados
internacionais



Plataformas
tecnológicas
+
Website ET27



Laboratórios
Estratégicos
do Turismo –
LET

Ouvir, envolver e planear com...

Processo de Construção



Auscultação dos mercados internacionais



Focus Group Internacionais



Ouvir quem vende e comunica a oferta turística portuguesa

5 Mercados Estratégicos



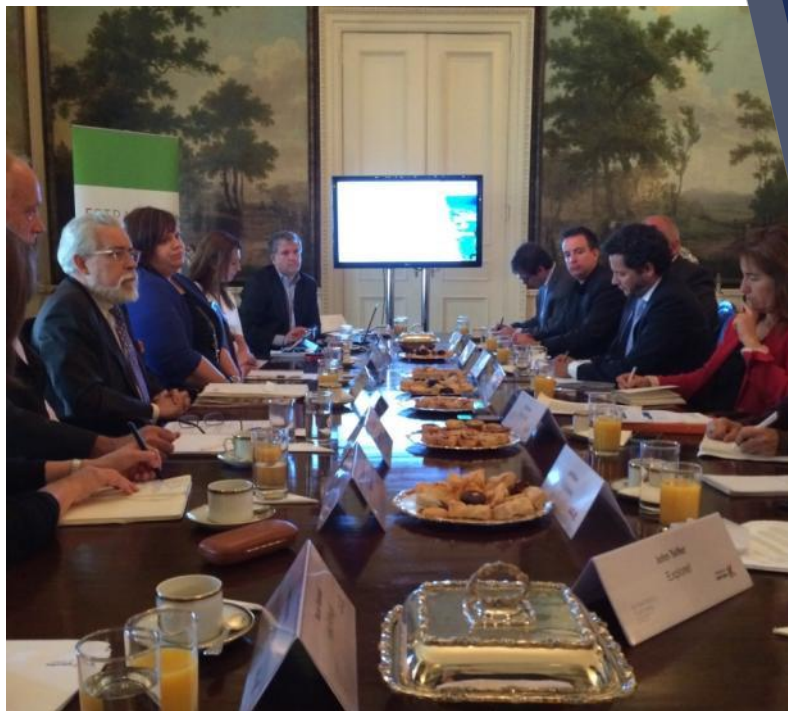
7 *Focus Group*

11 Reuniões Bilaterais



80 Participantes

- Operadores turísticos
- Agentes de Viagens
- Líderes de opinião
- Associações setoriais
- Imprensa

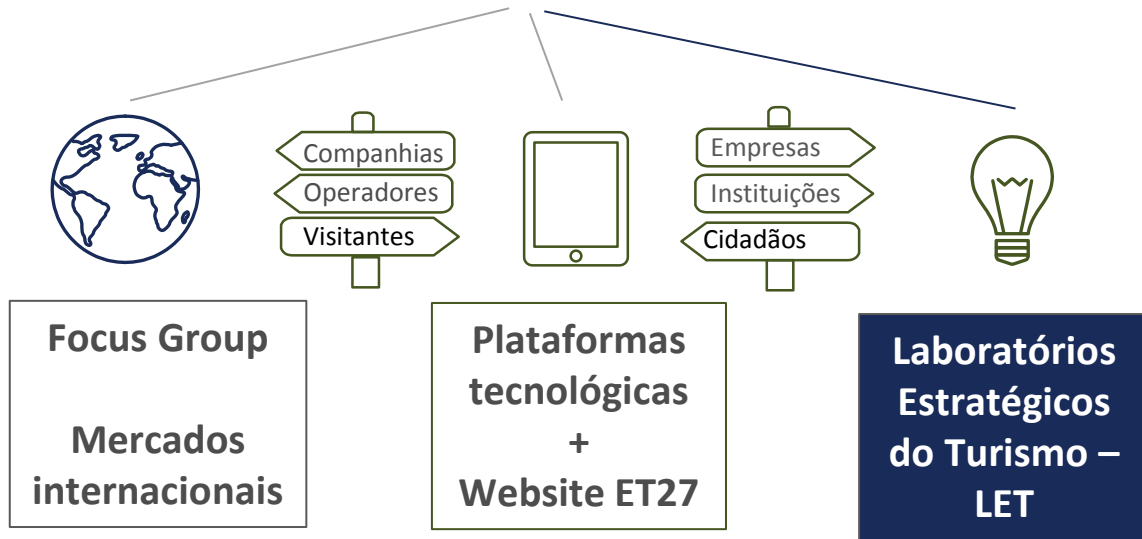


Aspetos mais relevados pelos mercados internacionais - Síntese

O MAIS POSITIVO
Autenticidade com modernidade e preservação do Destino
<i>Pessoas / friendly people</i>
Segurança
História e Cultura
Surpreende – supera expetativas
Diversidade de oferta – liberdade para viajar
Boas ligações aéreas e infra estruturas de suporte
Qualidade de serviço

A MELHORAR
Notoriedade: destino ainda pouco conhecido
Comunicação: combinar online com offline
Coordenação entre regiões turísticas
Estruturação do produto
Informação sobre o que existe em Portugal
Experiência – especialmente em época baixa
Informações e condições de mobilidade para visitaçã o do país

ESTRATÉGIA TURISMO 2027^{PORTUGAL}



Ouvir, envolver e planear com...

Processo
de
Construção



Laboratórios Estratégicos de Turismo TERRITORIAIS

Laboratórios Estratégicos de Turismo

LET

LET ALGARVE
26 de julho 2016



LET R.A. MADEIRA
31 de Agosto 2016



LET NORTE
6 de Setembro 2016



LET CENTRO
8 de Setembro 2016



LET ALENTEJO
13 de Setembro 2016



LET LISBOA
15 de Setembro 2016



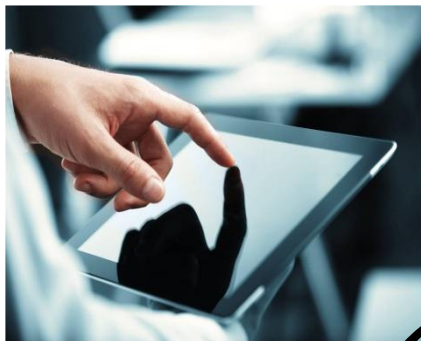
Ouvir, envolver
e planear com...
as empresas,
as instituições,
as regiões,
a sociedade civil

Laboratórios Estratégicos de Turismo TEMÁTICOS

Laboratórios Estratégicos de Turismo

LET

Abordagem de temas transversais



Conhecimento,
Emprego e Formação
(CEF) ✓



Tendências e agenda
internacional (TAI)



Competitividade e
Inovação em Turismo
(CIT)



13

Outubro 2016

19

Outubro 2016



Ouvir, envolver
e planear com...
as empresas,
as instituições,
as regiões,
a sociedade civil

ESTRATÉGIA TURISMO 2027^{PORTUGAL}

Contexto interno

Integra os elementos positivos e negativos da cadeia de valor do turismo em Portugal e por referência à última década.

Contexto externo

Traduz a realidade externa na qual o Turismo em Portugal opera, identificando as principais tendências com impacto na esfera nacional.

O que FOCAR?

O que PROTEGER?

O que MITIGAR?

O que CRESCER?

Tendências e Agenda Internacional

TAI



Porquê um LET TAI?

- ▶ Conhecer as principais tendências e tópicos da agenda internacional;
- ▶ Proporcionar conhecimento aos atores do turismo nacional, designadamente, PME, e explorar o modo como as tendências internacionais podem afetá-los nas suas diferentes esferas.
- ▶ Identificar o modo como as tendências internacionais impactam o turismo em Portugal.



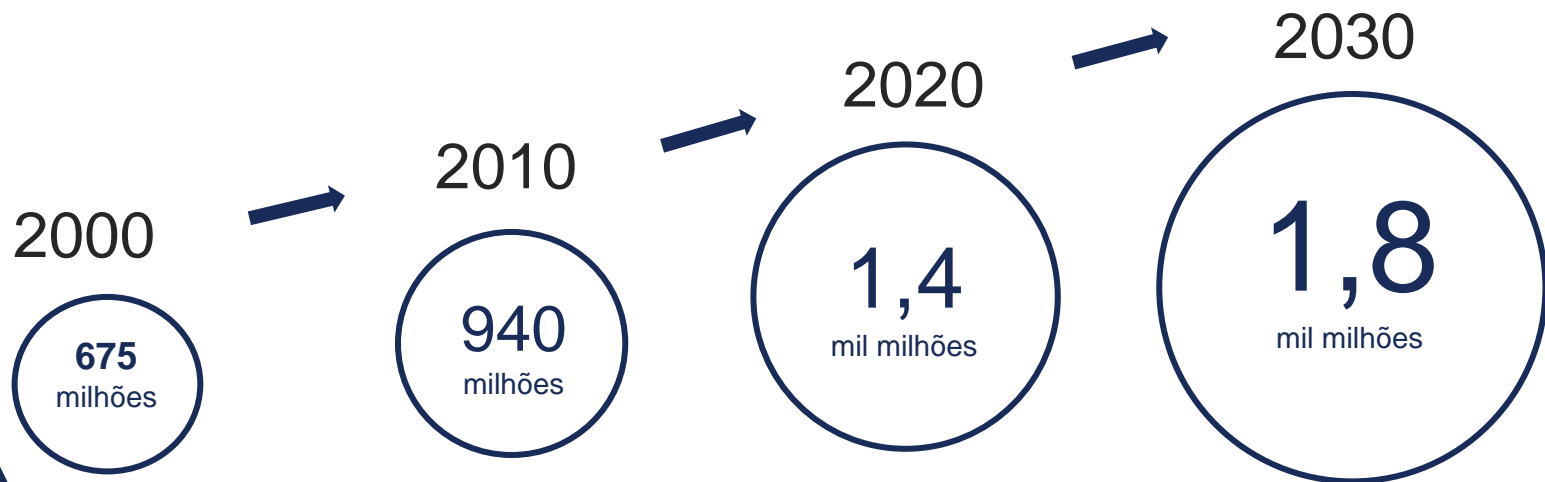
Tendências e Agenda Internacional

Algumas notas para reflexão



Atividade em contínuo crescimento no mundo

Número de chegadas internacionais mundiais



Fonte: OMT

O Turismo no
mundo

Verificou-se um crescimento exponencial do número de chegadas internacionais de 2010 a 2020 e estima-se a manutenção desse crescimento até 2030.

Chegadas internacionais dentro da mesma região

% de Turistas chegados a uma região provenientes da mesma região 1980-2010 e projeções 2020-2030

REGIÃO	1980	1995	2010	2020	2030
América	85%	80%	76%	74%	75%
África	31%	43%	46%	42%	45%
Ásia/Pacífico	69%	76%	78%	78%	79%
Europa	86%	87%	88%	88%	87%

Fonte: OMT

O Turismo no mundo

- A maioria das chegadas internacionais são realizadas **dentro da própria região.**
 - **Mais de 85% do turismo internacional na Europa é realizado por turistas provenientes do próprio espaço europeu.**
- Foi assim no passado e será assim no futuro.

Algumas tendências...

Crescimento do turismo senior – *Silver Age*

Impacto dos *millennials* na redefinição dos modelos de negócio

Aumento dos *Double income no kids* (casais sem filhos)

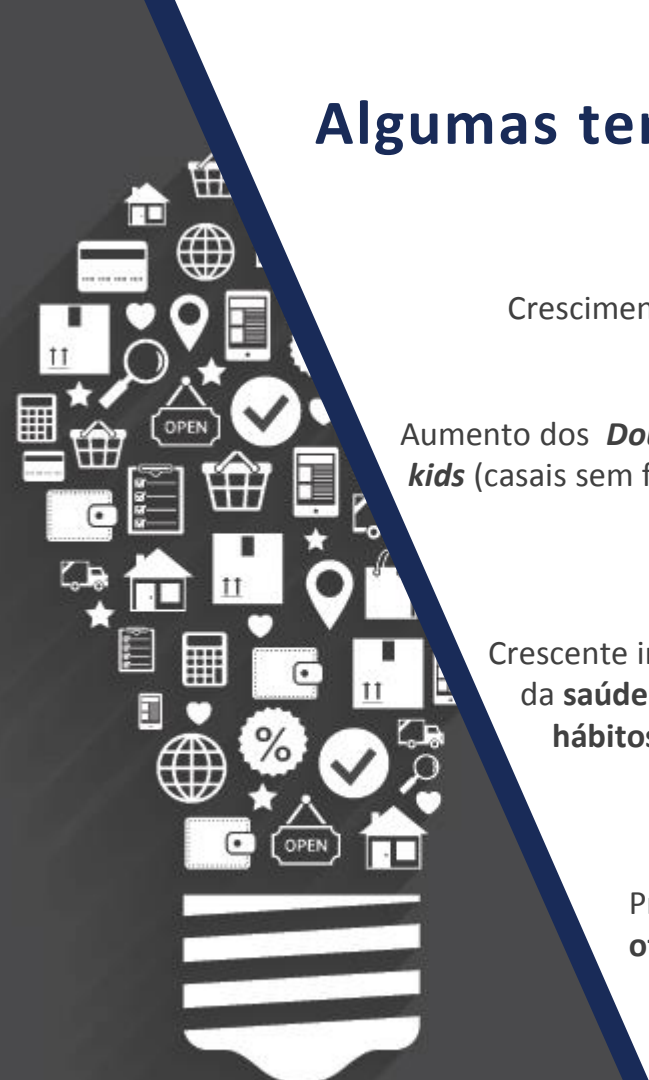
Aumento dos *short-breaks*

Crescente importância da **saúde** e de **hábitos saudáveis**

Combinação crescente de **férias e negócios**

Procura crescente por **experiências únicas e oferta customizada**

Crescimento da **economia partilhada**



Algumas tendências...

Expansão das **redes sociais** e **plataformas de partilha** de experiências de viagem

Contínua afirmação das **TIC** na geração do negócio turístico

Desenvolvimento da **Economia Circular**

Consumidores mais **informados, exigentes e críticos**



Alterações Climáticas e maior importância da sustentabilidade

Crescimento de **fenómenos de insegurança**

Emergência de **novos destinos**

Que impacte para o turismo em Portugal...

... no alojamento?

... nos transportes e acessibilidades?

... na oferta turística dos destinos?

... na formação e nas profissões do futuro?

Tendências &
agenda
internacional

PARTICIPE DESTA ESTRATÉGIA!

estrategia.turismodeportugal.pt

Obrigado!

ESTRATÉGIA
TURISMO
2027 PORTUGAL

TURISMO DE
PORTUGAL



 REPÚBLICA
PORTUGUESA

ECONOMIA

